

# 透湿・防水シート

NYG 協会推奨品

JIS A 6111B:2004 適合品

# SUPERコートMAX



## 製品構成

ポリエステル長繊維不織布とポリエチレン多孔質フィルムのラミネート品で、安定した防水性と透湿性が保てます

## 施工性

不織布が全面にラミネートされている為、施工時の風によるバタツキ音が軽減されます

## 強度

不織布を基材に使用している為、タッカー針の引っ掛かりが強く、安定した強度が保てます

## 耐久性

不織布が全面にラミネートされている為、熱収縮に優れ、高い耐久性が保持できます

Pa|ex

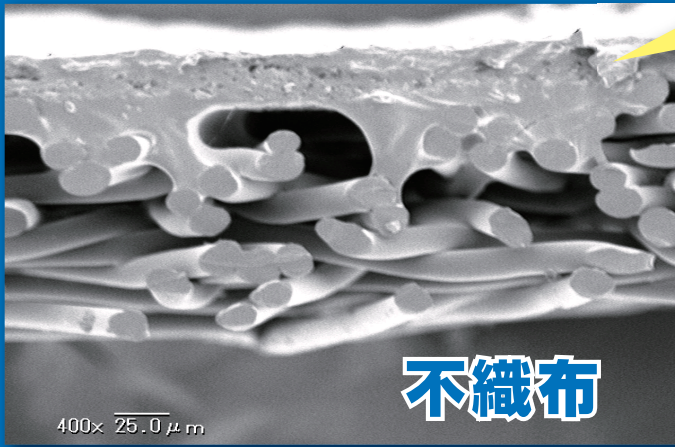
パレックス株式会社

〒452-0918 愛知県清須市桃栄 2-269

TEL: 052-400-6699 FAX: 052-400-6699

<http://www.iener.jp/index.html>

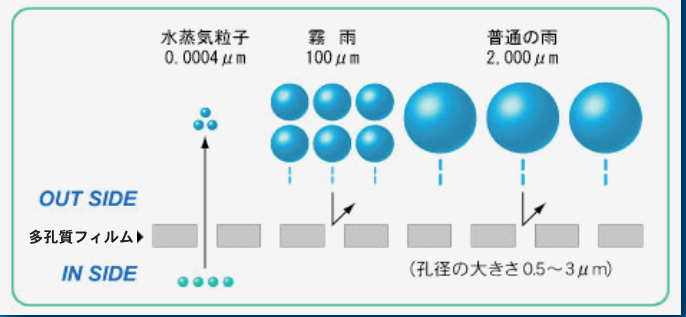
# メカニズム



不織布

## 多孔質フィルム

透湿防水構造図



上図のように水蒸気粒子を通過させるが、霧雨、雨の分子は通過させない孔径をシートに形成させている為、透湿と防水の相反する機能を有するシートとなっています。

品番	厚み mm	幅 mm	長さ m	梱包
SC-65MAX	0.16	1000	50	2巻 / ケース

試験項目	NYGS0009 透湿防水シート B		JIS 規格 (JIS A 6111,2004)		測定値	
					スーパーコート MAX	
透湿抵抗 (m <sup>2</sup> sPa) / μg	0.13 以下		0.13 以下		0.13 以下	
結露防止性	室内側 20℃、60%、 外気側 -5℃の条件で 結露しないこと		室内側 20℃、60%、 外気側 -5℃の条件で 結露しないこと		結露は認められない	
強度 (つづり針保持強さ) N	長手方向	30 以上	27 以上	35 以上		
	幅方向			35 以上		
発火性	発火しないこと		発火しないこと		なし	
防水性 kpa	初期	10 以上	10 以上	25 以上		
	促進暴露後	8 以上	8 以上	20 以上		
防風性	s	10 以上	10 以上	100 以上		
引張強度 N/5cm	長手方向	150 以上	100 以上	150 以上		
	幅方向	80 以上	100 以上	100 以上		
引張伸度 %	長手方向	測定する	測定する	36.8		
	幅方向	測定する	測定する	35.2		
熱収縮率 1% 以下	縦	1% 以下	1.5% 以下	1% 以下		
	横			1% 以下		
	斜め			1% 以下		